

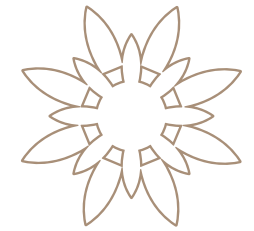
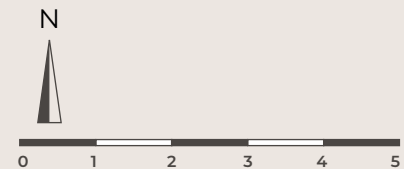
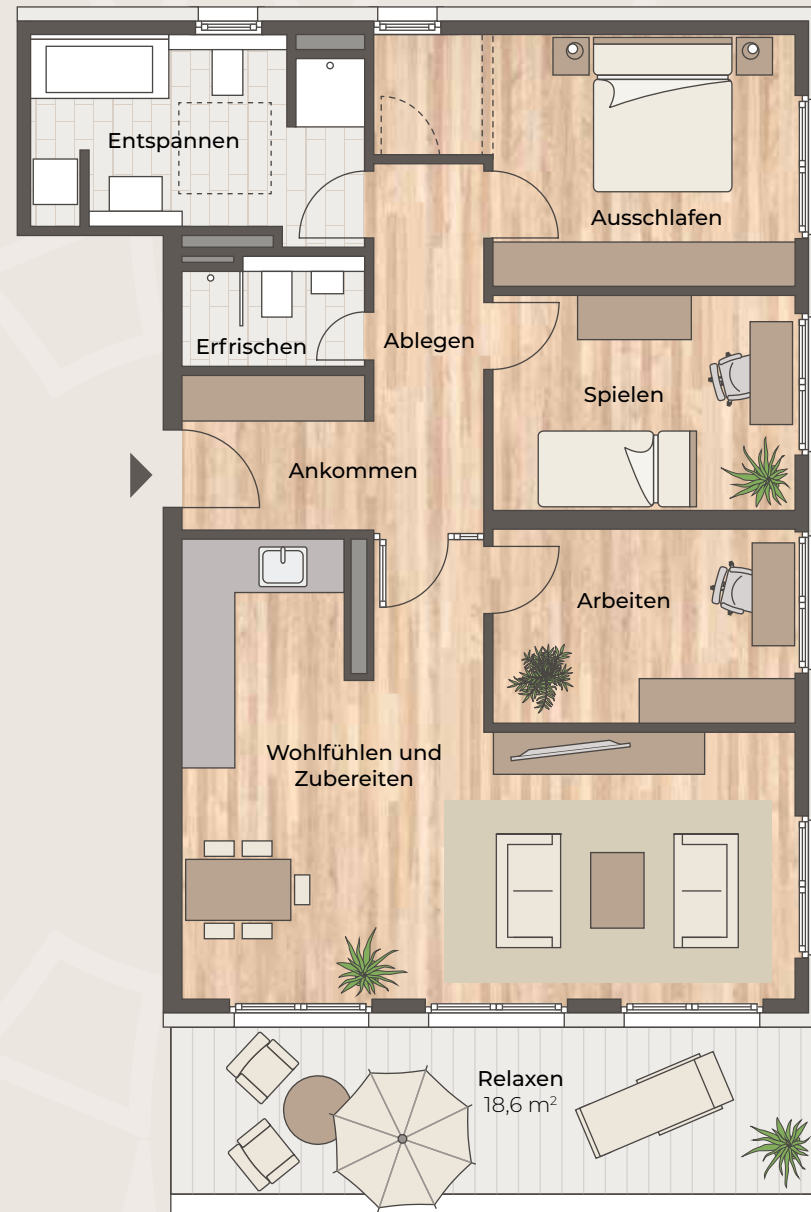
WOHNUNG 1.4

4 ZIMMER

OBERGESCHOSS

Wohlfühlen und Zubereiten	38,0 m ²
Ausschlafen	15,8 m ²
Spielen	11,4 m ²
Arbeiten	10,6 m ²
Entspannen	11,2 m ²
Erfrischen	3,3 m ²
Ankommen	6,9 m ²
Ablegen	4,9 m ²
Wohnfläche	102,1 m²
Relaxen (50%)	9,3 m ²
Gesamt	111,4 m²

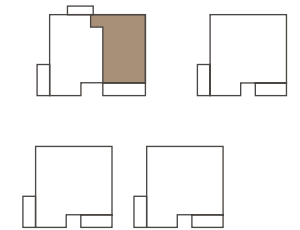
+ Kellerabteil



GARDEN APARTMENTS

ZEHLENDORF

Fercher Straße 19 | Berlin-Zehlendorf
www.garden-apartments-berlin.de



Haftungsausschluss

Alle Angaben in diesem Grundriss wurden mit größter Sorgfalt gemacht und auf ihre Richtigkeit zum Zeitpunkt der Ausgabe (Mai 2018) hin geprüft. Eine Gewähr für die Richtigkeit und Vollständigkeit aller Informationen wird nicht übernommen. Eventuelle Änderungen der Angaben sind nach der Herausgabe dieses Grundrissblattes möglich und begründen keine Wertminderung. Abweichungen zu einem späteren Planungsstadium bleiben ausdrücklich vorbehalten. Es gelten maßgeblich die Vereinbarungen, die im notariellen Kaufvertrag und der dort vereinbarten Bau- und Ausstattungsbeschreibung zwischen Verkäufer und Käufer getroffen werden. Die in den Plänen dargestellten Möblierungsvorschläge gehören nicht zum Leistungsumfang. Alle Maßangaben sind circa-Maße.